



RAMSA

产品成为奥运音响的背景介绍



用音乐和梦想，服务城市的每一个角落.....

RAMSA

世界级专业音响

RAMSA的含义：

- 松下电器从1950年代就开始在日本开发并提供大规模音响系统；
- 1970年底，松下将专业音响产品命名为“RAMSA”，意在区分于其他普通音响设备。因为，在专业音响设备领域中，要求具有与民用产品不同的音质、功能及耐久性。
- “RAMSA”是“Research of Advanced Music Sound and Acoustics”的英文缩写，它体现了松下对“先进音响和声学探索”的向往。凡带有“RAMSA”标志的设备均以能够充分发挥专业音响设备应有的性能为设计目标。

RAMSA产品具有尖端的技术含量

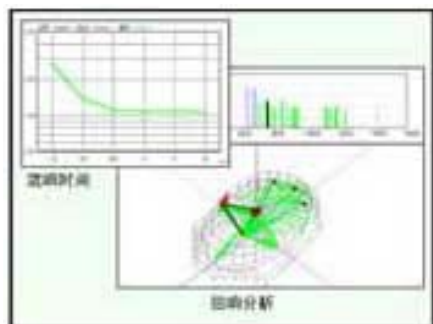
- RAMSA是松下公司为了把尖端的电子技术运用到专业音响行业而特别创立的。
- RAMSA设计出一系列功能卓越的产品，力求满足追求完美的专业人士的需求。
- RAMSA依靠创造优良品质的产品，在全球竞争非常激烈的专业音响行业中取得了骄人的成就。
- RAMSA的产品宗旨是：“产品必须对该领域的专业技术作出具有重要意义的贡献，不惜花费大量的时间和精力使产品在上达到完美。

RAMSA产品的发展历史及安装实例

- 1980年代，电脑和数字信号处理技术逐步采纳于音响设备方面。但是，数字技术仍然停留在局部应用的范畴内。即：采用了数字延迟线的声象定位系统以及可根据现场自动调整调音台设置状态的系统等。
- 1990年代，随着数字信号处理器 (Digital Signal Processor) 以及大规模集成电路芯片的成本下降，数字技术开始被所有音响设备普遍采纳。
- 松下公司于95年研制出全数字处理的混响器，并以新国立剧场为起点，不断向世界各地提供着产品。随后，充分发挥了在开发数字混响器过程中积累的技术经验，相继开发了数字多功能处理器以及模-数/数-模转换器等多种产品，从而形成了整套数字音响系统。

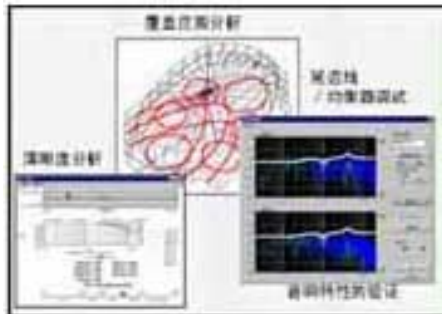
RAMSA 的音响仿真技术

- 在设计系统的过程中，通过实施分析回响的“场馆音响仿真分析”、分析扬声器覆盖范围和音压分布的“电声仿真分析”等，全面提高系统设计精度。
- 场馆音响仿真可计算混响时间、回响时间模式，有利于掌握室内音响特性，这样就能进行室内形状的验证、内装修材料的选定以及扬声器安装角度等方面的验证，创建无音响障碍的音响空间。



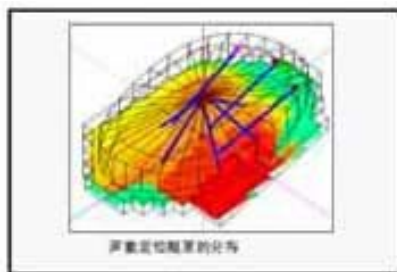
RAMSA电声仿真

- 可根据此仿真的结果，对扬声器的配置进行优化，预先调试各种音响设备（处理器、功放），从而能分析所提供的音响系统的最佳状态。



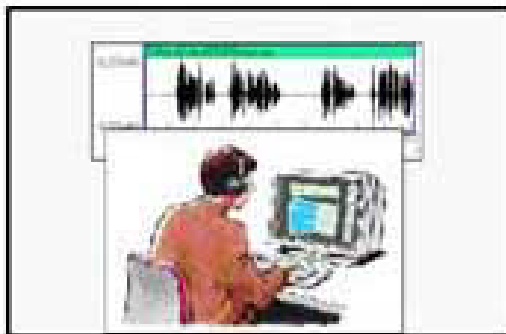
RAMSA声场控制仿真

- 能为舞台上的演奏者提供具有定位感的扩音系统。另外，还能通过电气产生回响，验证声场控制。

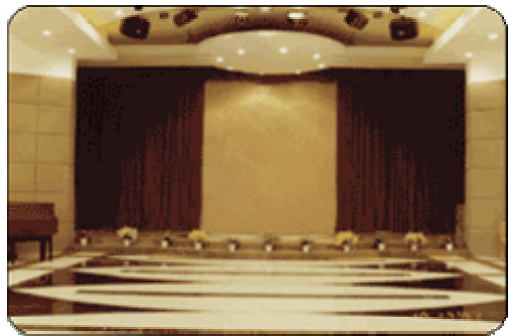


RAMSA可听声化仿真

- 在设计过程中就能预测实际剧场的扩音效果。如有音响障碍即可查找原因，力求最佳的音响系统。



RAMSA Pro Audio的市场应用



语言会议



文娱演艺



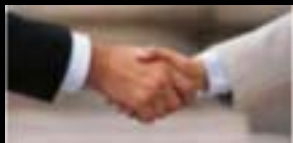
广电/音乐

RAMSA丰富的产品结构，体现国际品牌的系统集成优势；

- ◆ 中小型音响系统：为会议/中小型娱乐的完整解决方案；
- ◆ 中大型音响系统：为礼堂剧院文娱演出的完整解决方案；
- ◆ 大规模音响系统：为体育场馆，大型演出的完整解决方案；
- ◆ 同时还有不断为奥运应用而开发的数字及高科技产品（如D01/D40/LA100/50等）；

RAMSA产品竞争力优势：

- 1、1988-2008，20年的奥运音响专用指定产品，其产品在国际上的：公信力、诚信力、影响力，非其它品牌产品可比拟；
- 2、奥运产品、国际品牌在用户市场的知名度，非其它品牌产品可比拟；
- 3、其尖端的电子数字技术的基础，大规模的集中化生产和管理，创造其卓越的产品质量，是用户信赖的放心产品！尤其是用户的认可度非其它品牌产品可比拟，
- 4、通过和奥运音响产品的合作，拓展公司的业务范围及地区的行业影响力非其它品牌可比拟；
- 5、学习奥运音响的的技术应用特点，提高企业自身的技术应用能力，非其它品牌可比拟；
- 6、学习国际大公司的商务运做特点，整合自身企业的竞争力非其它品牌可比拟；
- 7、国际公司的国际战略的长线目标对自身企业利益发展的长期性和前瞻性非其它品牌产品可以比拟；
-



期待与您握手！